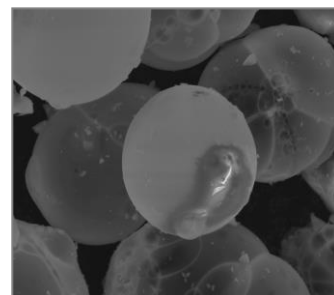


	TECHNICAL DATA SHEET FICHA TÉCNICA	Safety Equipment Equipo de Seguridad 
	Producto / product <p style="text-align: center;">MICROSIL 270S 1112</p>	
ID # IDENTIFICACIÓN: <p style="text-align: center;">TER - MS270S - 16</p>	CONTROL AREA AREA DE CONTROL : <p style="text-align: center;">Quality Control Department Departamento de Control de Calidad</p>	Pages Página: <p style="text-align: center;">1 / 2</p>

DESCRIPTION: Hollow sphere-shaped aluminum-silicate. (Silicon Coated)

DESCRIPCION: Microsil 270 es un aluminio-silicato en forma de esfera hueca. (Recubierto con silicón)





FEATURE CARACTERÍSTICA	SPECIFICATION ESPECIFICACION	TEST METHOD METODO DE PRUEBA
Color	White - White Grey Blanco - Blanco Grisáceo	Visual
Bulk Density (kg/m ³) Densidad Aparente (kg/m ³)	120 ± 30	PET-032-TER
Ph	6.5- 8.0	PET-007-TER
% Moisture % de Humedad	≤ 1.0	PI-118
% Of Soluble % de Solubles	≤ 0.5	PET-031-TER
% Repellency % Repelencia	≥ 90	PI - 303
Oil absorption (g aceite/100 g sample) Abs de Aceite (gr aceite /100gr muestra)	50 - 70	ASTM-D-1483
% Retained on 50 mesh % Retenido en malla 50	0	PI-113
Average particle size (microns) Tamaño medio de Particula (micrones)	60	

CHEMICAL COMPOSITION:

COMPOSICION QUIMICA:

COMPOUND COMPUESTO	% WT % EN PESO	COMPOUND COMPUESTO	% WT % EN PESO
Silicón oxide (SiO ₂) Óxido de Silicio (SiO ₂)	79.92	Magnesium oxide (MgO) Óxido de Magnesio (MgO)	0.24
Aluminum Oxide (Al ₂ O ₃) Óxido de Aluminio (Al ₂ O ₃)	11.6	Titanium oxide (TiO ₂) Óxido de Titanio (TiO ₂)	0.14
Potassium oxide (K ₂ O) Óxido de Potasio (K ₂ O)	4.68	Zirconium oxide (ZrO ₂) Óxido de Zirconio (ZrO ₂)	0.06
Sodium Oxide (Na ₂ O) Óxido de Sodio (Na ₂ O)	1.51	Strontium oxide (SrO) Óxido de Estroncio (SrO)	0.01
Iron oxide (Fe ₂ O ₃) Óxido de Fierro (Fe ₂ O ₃)	1.16	Lead oxide (P ₂ O ₅) Óxido de Plomo (P ₂ O ₅)	≤ 0.02
Calcium Oxide (CaO) Óxido de Calcio (CaO)	0.64		

Document # No.Documento: TER - MS270S - 16	BY: Elaboró:	Quality Control Control de Calidad	Date: Fecha:	September 2016 Septiembre 2016	Verified: Revisó:	Nestor Hinojosa
---	-----------------	---	-----------------	---	----------------------	------------------------

	TECHNICAL DATA SHEET FICHA TÉCNICA		Safety Equipment Equipo de Seguridad 
	Producto / product <p style="text-align: center;">MICROSIL 270S 1112</p>		
ID # IDENTIFICACIÓN: <p style="text-align: center;">TER - MS270S - 16</p>	CONTROL AREA AREA DE CONTROL : <p style="text-align: center;">Quality Control Department Departamento de Control de Calidad</p>	Pages Página: <p style="text-align: center;">2 / 2</p>	

The reported chemical composition was determined by fluorescence spectrometry X-ray

La composición química que se reporta se determinó mediante Espectrometría de Fluorescencia de Rayos X.

RECOMMENDATIONS FOR MIXING: wet mixture using a suitable agitator to minimize the disruption of the particle.

RECOMENDACIONES DE MEZCLADO: Mezcle vía húmeda utilizando un agitador apropiado que minimice la ruptura de la partícula.

PRECAUTIONS:

1. In case of contact with skin or after use, wash with running water.
2. In case of eye contact immediately flush with running water for at least 15 minutes and then consult your doctor.
3. To avoid breathing dusts use a respirator suitable.
4. Read the Material Safety Data Sheet for more information

PRECAUCIONES:

1. En caso de contacto con la piel o después de usarlo, lávese con agua corriente.
2. En caso de contacto con los ojos lávese de inmediato con agua corriente por un mínimo de 15 minutos y después consulte a su médico.
3. Para evitar la respiración de polvos use una mascarilla apropiada.
4. Lea la Hoja de Seguridad para más información.

For important safety information, please refer to MSDS

Para información de seguridad importante, por favor refiérase a la Hoja de Seguridad.

Document # No.Documento: <p style="text-align: center;">TER - MS270S - 16</p>	BY: Elaboró: 	Quality Control Control de Calidad	Date: Fecha: 	September 2016 Septiembre 2016	Verified: Revisó: 	Nestor Hinojosa
--	---------------------	---	---------------------	---	--------------------------	------------------------